

Problema y

usuario:



15,000

estudiantes con discapacidad auditiva en universidades peruanas

80%

desertan, repiten cursos y/o tardan más en graduarse



La Solución:

AccessLive AI



ENFOQUE TRADICIONAL

Apuntes después de clase

Dependencia de compañeros

Interprete limitado

Grabación difícil de repasar

Repaso desordenado

ACCESSLIVE AI

Texto en vivo durante la clase

Autonomía para seguir y estudiar

Resumen y glosario al finalizar

Búsqueda inteligente por concepto

Indicadores para mejorar inclusión

tt

¿Cómo funciona?

AccessLive AI

Módulo 1

Transcripción en vivo con precisión mínima aceptable de 88%.

Módulo 2

Resumen automático con ideas clave, glosario y exportación.

Módulo 3

Búsqueda semántica por similitud, no solo palabra exacta.

Módulo 4

Panel docente para ritmo y seguimiento.

Audio

Micrófono integrado o externo
chunks de 3 seg.

STT

Whisper / Google
Speech-to-Text
latencia <1s

IA

GPT-4o / Gemini
resumen + glosario

App

React Native / Flutter
iOS y Android

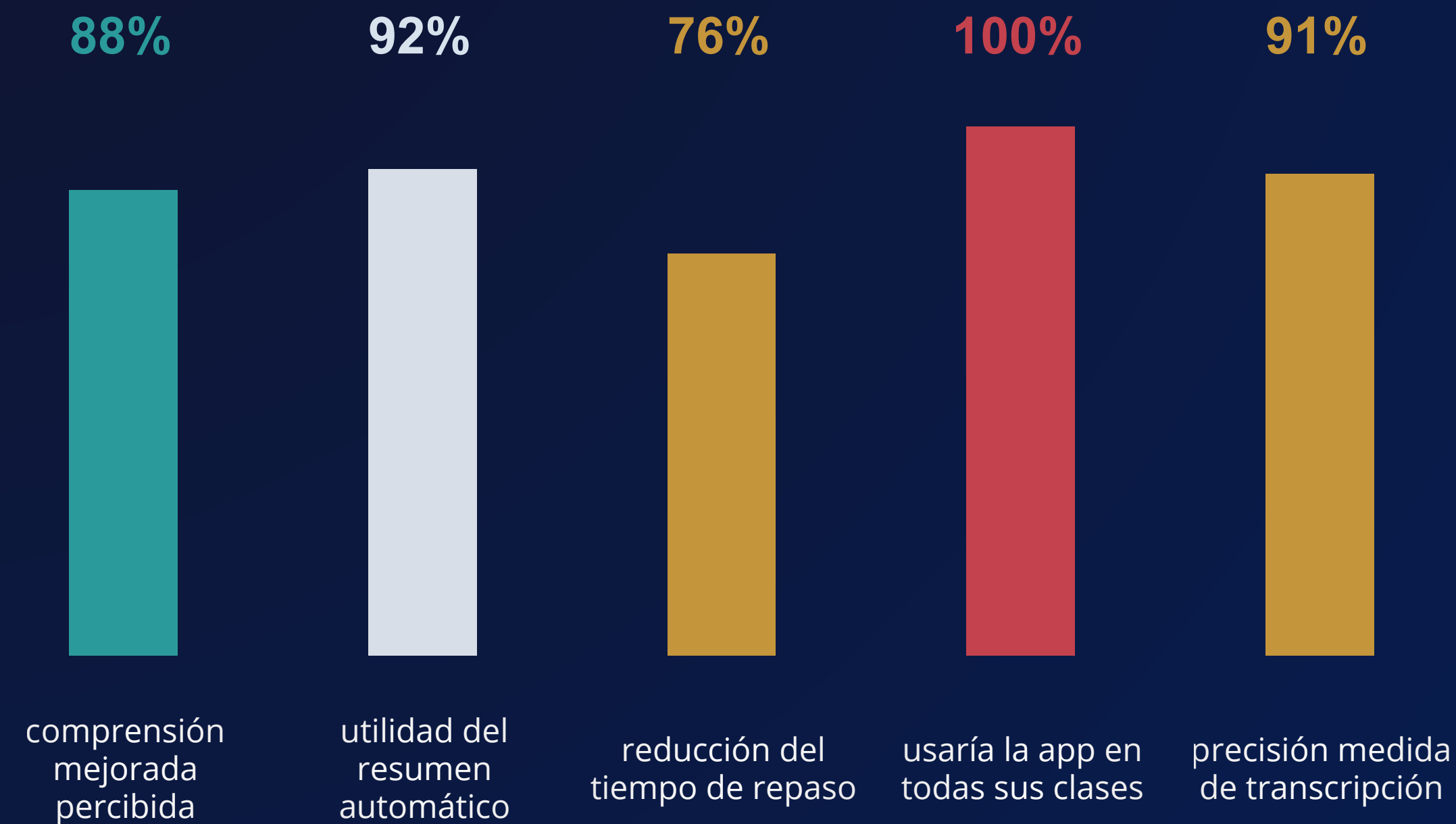
Nube

Oracle Cloud +
PostgreSQL
almacenamiento cifrado



Validación

AccessLive AI



Estudiante A - 4to ciclo

“Por primera vez pude seguir la clase al mismo ritmo que mis compañeros.”

Estudiante B - 2do ciclo

“El resumen me ahorró casi una hora de repaso.”

Docente C - Economía

“Me sorprendió la precisión. Con ruido de fondo seguía funcionando bien.”

Estudiante D - 6to ciclo

“La búsqueda por conceptos es lo que más me sirve.”

Equipo

Siguientes pasos



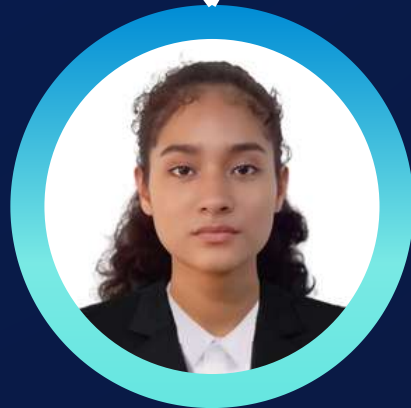
Alex Morales

Economista y Magíster en Educación con más de 25 años de experiencia.



Jesús Canaza

Estudiante de Administración y Negocios Internacionales.



Dyan Arboleda

Egresad de Administración y Negocios Internacionales. Décimo Superior.



Modelo Fremium:



Licenciamiento anual:

- Universidades pequeñas: USD 2,000/año
- Universidades medianas: USD 4,000/año
- Universidades grandes: USD 7,000/año



Sponsors corporativos:

- Oracle
- Cisco
- Programas RSE



Expansión Latinoamérica:

- 2 países objetivo inicial
- Replicación del modelo B2B universitario